

غرفة العمليات الوطنية لإدارة الكوارث - السراي الحكومي الكبير
التقرير اليومي حول COVID-19



وقت صدور التقرير: 19:00

تقرير رقم: 120

التاريخ: الخميس 16 تموز 2020

1047 حالة نشطة (Active Cases)	
1017	57
حالة في العزل المنزلي	حالة استشفاء
	43
	حالة متوسطة
	14
	حالة في العناية الفائقة

لبنان	عالمياً	
2542	13,787,830	عدد الإصابات الإجمالي
38	588,810	عدد الوفيات
1.49 %	4,27 %	نسبة الوفيات
1455	8,193,447	عدد حالات الشفاء

ملاحظة: آخر تحديث للمعلومات 7:00 pm

المرجع: المعلومات الصادرة عن وزارة الصحة العامة

2599 حالة تم تسجيلها منذ 2020/2/21	
725	1874
وافدين	مقيمين

57 حالة جديدة	
18	39
وافدين	مقيمين

40 حالة وفاة
1485 حالة شفاء

مجموع فحوصات كورونا منذ
2020/2/21

عدد فحوصات كورونا للمقيمين
في المختبرات خلال الـ 24 ساعة
المنصرمة

عدد فحوصات كورونا للوافدين
في المطار خلال الـ 24 ساعة
المنصرمة

194,329

2721

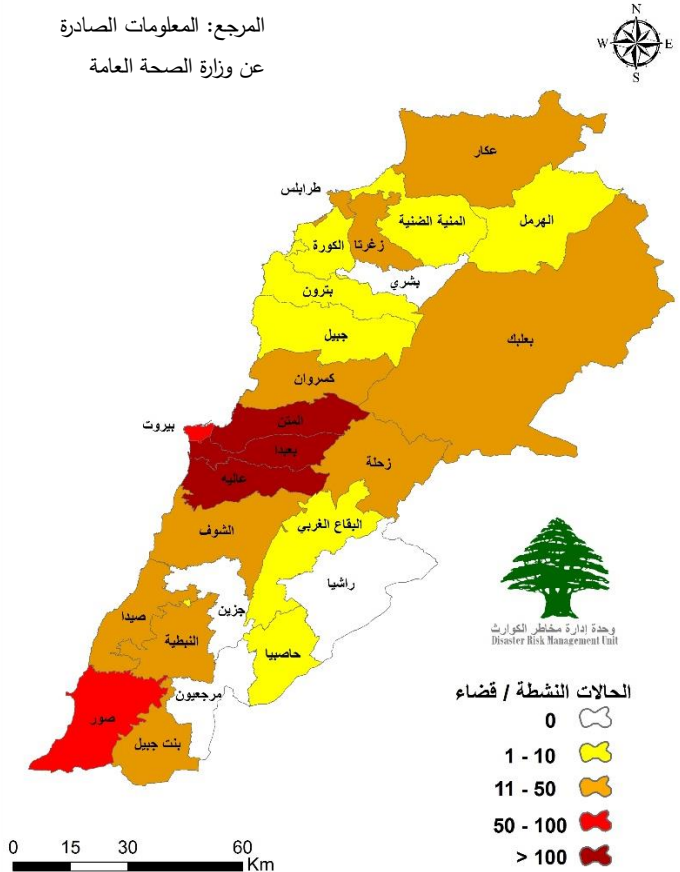
2004

توزع الحالات النشطة حسب الأقسية

التوزع اليومي للإصابات حسب المناطق

القضاء	البلدة	العدد	مقيم/وافد
بيروت	رامس بيروت	1	مقيم
	الروضة	1	وافد
	مار الياس	1	وافد
	رأس النبع	1	مقيم
	الأحرفية	1	مقيم
	طريق الجديدة	1	مقيم
	الأوراعي	4	مقيم
	برج البراجنة	2	مقيم
	الجناح	1	مقيم
	الشيخ	1	مقيم
بيعا	بئر حسن	1	مقيم
	حارة حريك	1	مقيم
	بعلشميه	1	وافد
	سن القيل	1	مقيم
	الجديدة	1	مقيم
	السبتية	1	مقيم
	الدكوانة	1	مقيم
	بياقوت	1	مقيم
	عين سعاده	1	مقيم
	مطيط	1	مقيم
المتن	الترابية	1	وافد
	مزرعة يشوع	1	وافد
	وادي النلب	1	وافد
	كفر حليم	1	مقيم
	ميلين	1	وافد
	حي السلم	1	مقيم
	خذة	1	مقيم
	حرمون	1	وافد
	الشويبات	1	مقيم
	جوربه	1	وافد
كسروان	أبو سمرا	1	وافد
	البترون	1	وافد
	رحبة	1	وافد
	معلقة	1	وافد
	المرج	3	مقيم
	الروضة	1	وافد
	الطبية	4	مقيم
	دوريس	2	مقيم
	قانا	1	وافد
	ميفدون	1	مقيم
صور	حيوش	1	مقيم
	بنت جبيل	1	مقيم
	قيد التحق	6	مقيم/وافد
المجموع		57	

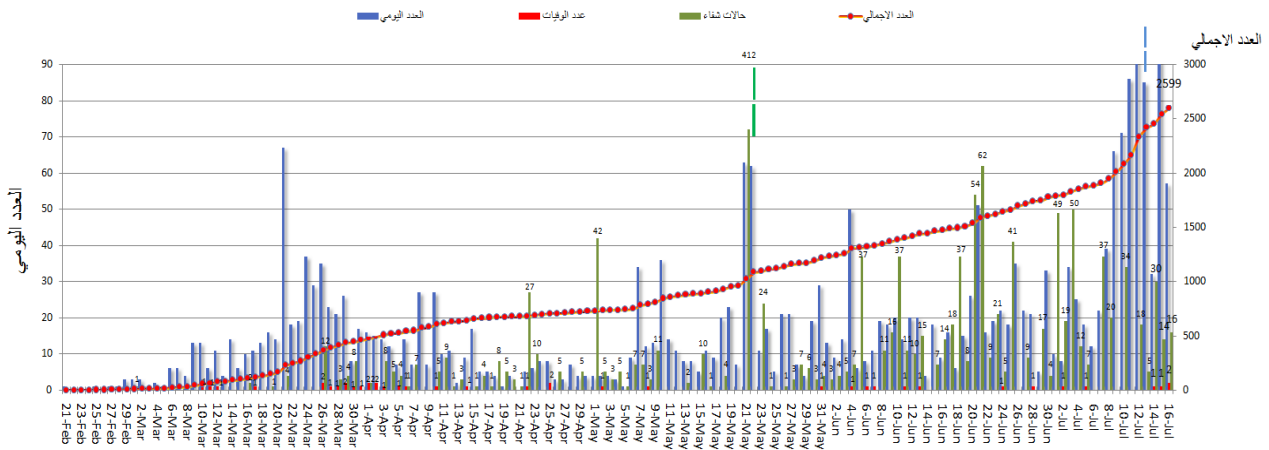
المرجع: المعلومات الصادرة
عن وزارة الصحة العامة



يمكن الاطلاع على التقرير وكافة التعاميم الرسمية الصادرة على الرابط: drm.pcm.gov.lb

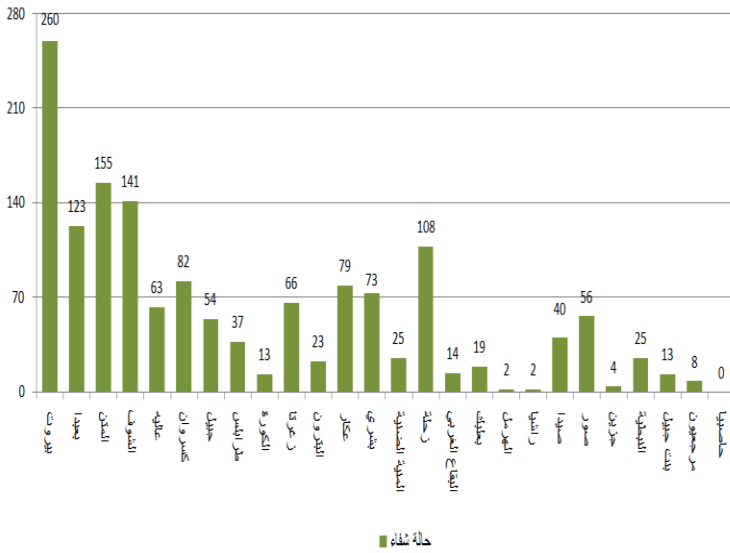
أو عبر وسائل التواصل الاجتماعي @DRM_Lebanon

المنحنى الوبائي حسب العدد اليومي للإصابات

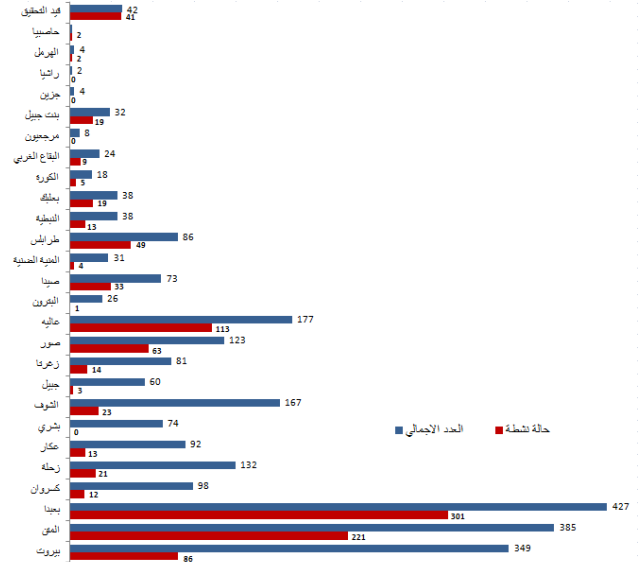


المرجع: المعلومات الصادرة عن وزارة الصحة العامة

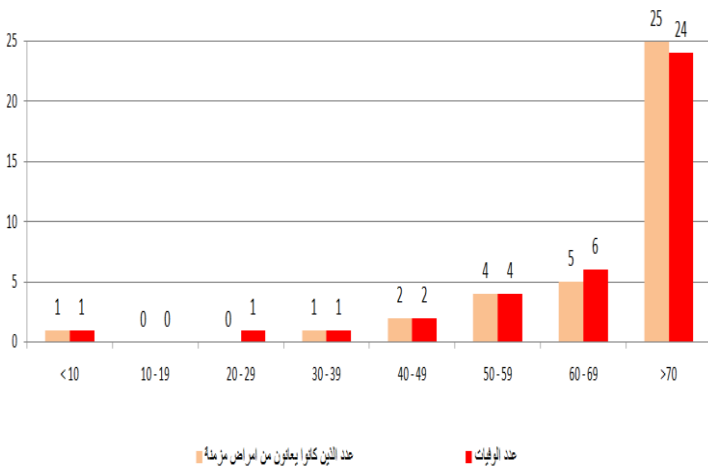
توزع حالات الشفاء حسب الأفضية



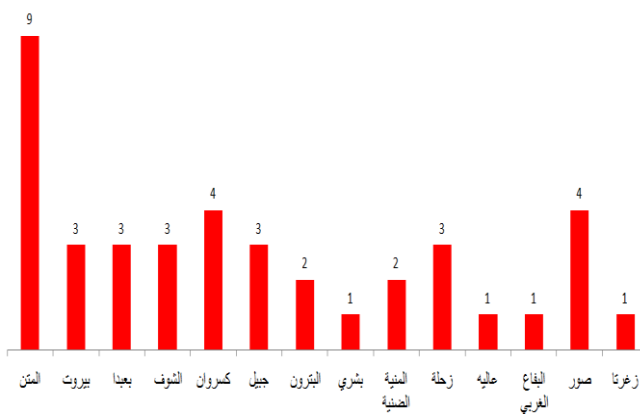
توزع الحالات الإجمالية والحالات النشطة حسب الأفضية



توزع الوفيات حسب الفئة العمرية



توزع الوفيات حسب الأفضية

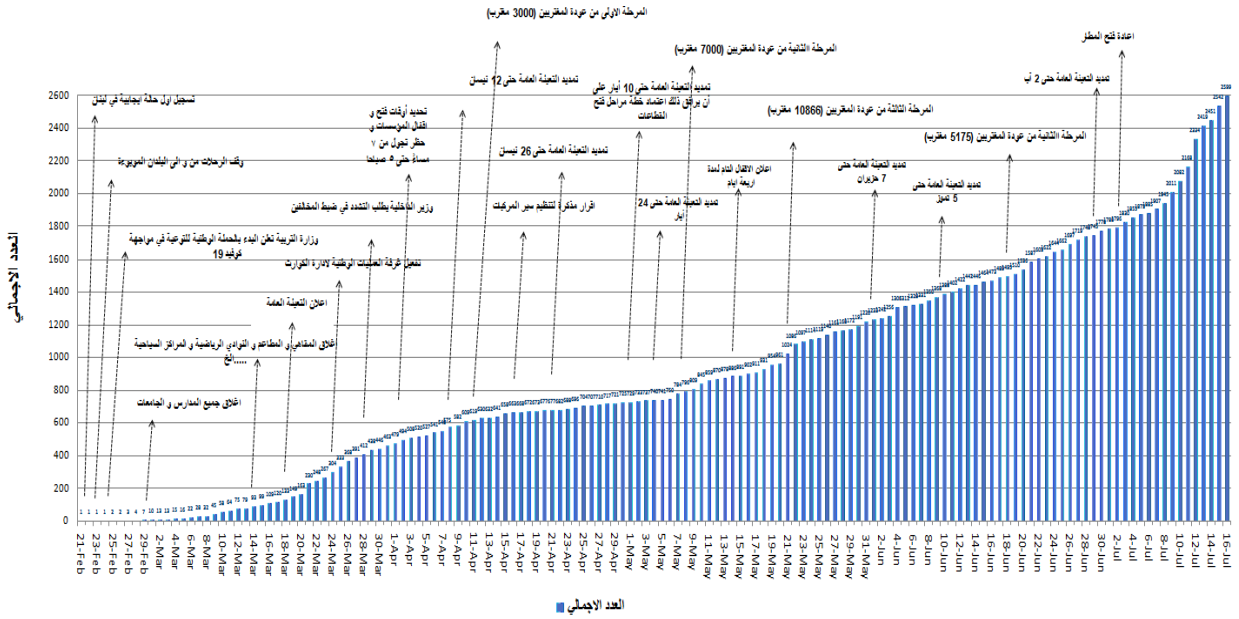


المرجع: المعلومات الصادرة عن وزارة الصحة العامة

يمكن الاطلاع على التقرير وكافة التعاميم الرسمية الصادرة على الرابط: drm.pcm.gov.lb

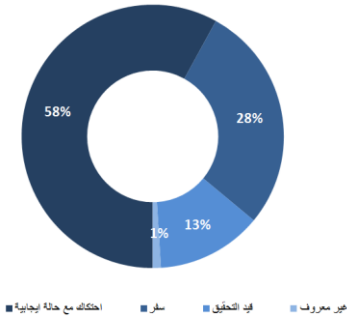
أو عبر وسائل التواصل الاجتماعي @DRM_Lebanon

التسلل الزمني للقرارات بحسب العدد الإجمالي للحالات

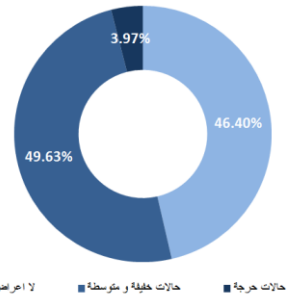


المرجع: المعلومات الصادرة عن وزارة الصحة العامة

طريقة التعرض للعدوى بالفيروس

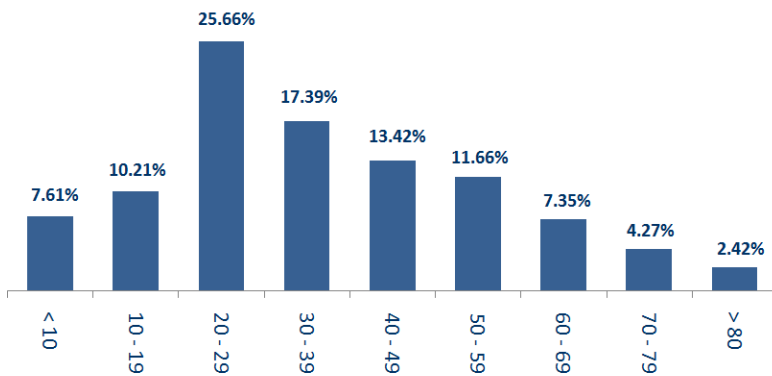


توزع الحالات حسب الوضع الصحي

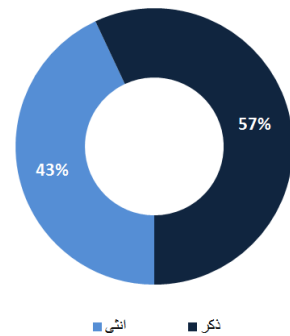


المرجع: المعلومات الصادرة عن وزارة الصحة العامة

توزع الحالات حسب الفئة العمرية



توزع الحالات حسب الجنس



المرجع: المعلومات الصادرة عن وزارة الصحة العامة

يمكن الاطلاع على التقرير وكافة التعاميم الرسمية الصادرة على الرابط: drm.pcm.gov.lb

أو عبر وسائل التواصل الاجتماعي @DRM_Lebanon

الصليب الأحمر اللبناني

30218 (370 فحصاً جديداً)	عدد فحوصات PCR التي تم نقلها إلى المختبرات	0	عدد مراكز الإسعاف الإضافية الجاهزة للاستجابة	47	عدد مراكز الإسعاف التي تستجيب	2646 (9 حالات جديدة)	عدد الحالات التي تم نقلها إلى المستشفيات
166	عدد المتطوعين المدرّبين على نقل فحوصات PCR	1444	عدد المسعفين المدرّبين	8353 (22 متدرباً جديداً)	عدد المتدربين على إعداد خطط استجابة محلية	64021 (165 مستفيداً جديداً)	عدد المستفيدين من حلقات التوعية حول COVID-
967	عدد المتطوعين الجامعيين المدرّبين على إجراءات الوقاية في الشركات	217	عدد المتطوعين الجامعيين المدرّبين على إقامة حلقات توعية	550	عدد متطوعي الصليب الأحمر المدرّبين على التوعية	8133 (22 متدرباً جديداً)	عدد المتدربين على إدارة مراكز الحجر الصحي
3584 (15 مستفيداً جديداً)	عدد المستفيدين من المنصات الإلكترونية التتقيفية حول الفيروس (جديدة)	42119 (136 مجموعة معدات جديدة)	عدد المعدات التي تم توزيعها	1206234	عدد الملصقات والمنشورات التي تم توزيعها	361	عدد المرافق التي تمّ تعقيمها

الأجهزة العسكرية والأمنية

المهام	الجهة
- تسبير دوريات راجلة ومدولية لتنظيم اكتظاظ المواطنين وتفريق التجمعات. - توزيع حصص غذائية على العائلات الأكثر فقراً في مختلف المناطق اللبنانية عبر مكتب التعاون العسكري المدني CIMIC. - إقامة حواجز ظرفية وتفريق تجمعات في مختلف المناطق اللبنانية.	الجيش
- مؤازرة البلديات في عزل مبنى في نهر الموت مخصص لسكن عمال شركة رامكو، وعزل مرآب بلدية بيروت في منطقة الكرنيتينا حيث تم عزل الحالات الإيجابية بين عمال شركة التنظيفات. - تسطير محاضر بحق المخالفين لقرارات التعبئة العامة:	المديرية العامة لقوى الأمن الداخلي
عدد المحاضر التي تم تسطيرها بحق المخالفين لقرار وضع الكمامة منذ 2020/5/29	مجموع المحاضر التي تم تنظيمها بحق المخالفين لقرارات التعبئة العامة منذ 2020/3/8
2895 (8 محاضر جديدة)	50129
- تطبيق الإجراءات الأمنية والوقائية المطلوبة في المطار وعلى المرافئ والمعابر الحدودية. - تقصي ومتابعة الحالات المشتبه بها والإيجابية والحالات في الحجر المنزلي للمقيمين والوافدين. - متابعة نتائج الفحوصات المخبرية للمخالطين والتبليغ عن نتائجها في مختلف المناطق.	المديرية العامة للأمن العام
- تقصي ومتابعة الحالات المشتبه بها والإيجابية والحالات في الحجر المنزلي للمقيمين والوافدين. - التبليغ عن عقد اجتماع في مركز طبابة قضاء حاصبيا لمتابعة تطورات تفشي فيروس كورونا في بلدة عين جرفا واتخاذ الإجراءات الضرورية لمنع انتقال الوباء إلى البلدات الأخرى في قضاء حاصبيا.	المديرية العامة لأمن الدولة
- تعقيم عدد من الأماكن العامة والخاصة والقطاعات الحيوية ومراكز إجراء فحوصات الـ PCR ضمن الأفضية في مختلف المحافظات اللبنانية. - تأمين الجهوزية للتدخل عند الضرورة (427 عنصراً مدرّباً على عمليات نقل المصابين بفيروس كورونا المستجد، و69 سيارة إسعاف جاهزة لنقل الحالات المصابة بالفيروس).	المديرية العامة للدفاع المدني

وزارة الأشغال العامة والنقل

- مراقبة تطبيق التعاميم التي صدرت عن المديرية العامة للطيران المدني المتعلقة بالإجراءات الواجب التقيد بها من قبل الوافدين إلى لبنان والمتواجدين في المطار.

مطار رفيق الحريري الدولي (خلال الـ 24 ساعة المنصرمة)

الرحلات القادمة		الرحلات المغادرة	
عدد الرحلات	28	عدد الرحلات	30
عدد الوافدين	2437	عدد المغادرين	1849

المرافئ (خلال الـ 24 ساعة المنصرمة)

المرفأ	دخول	مغادرة	
العدد	البلد/الجهة	العدد	البلد/الجهة
مرفأ بيروت	1	ليماسول	1
مرفأ جونيه	1	جدة	1
المجموع	1	2	

يمكن الاطلاع على التقرير وكافة التعاميم الرسمية الصادرة على الرابط: drm.pcm.gov.lb

أو عبر وسائل التواصل الاجتماعي @DRM_Lebanon

قرارات عامة

- صدر عن اللجنة الوطنية لمتابعة التدابير والإجراءات الوقائية لمواجهة فيروس كورونا بتاريخ 2020/7/13 توصيات بناء على توجيهات اللجنة الوزارية للتشدد بالتدابير والإجراءات لمنع انتشار الفيروس، حيث تقرر:
 - أن تقوم وزارة الصحة العامة بتقييم الحالة الصحية لكل الوافدين الذين ثبتت إصابتهم بالفيروس اعتباراً من 2020/7/1 وتحدد الحالات المعدية والتشدد في متابعتهم بالتنسيق مع الجهات المعنية.
 - أن تكلف وزارة الداخلية والبلديات اللجنة الفرعية لإدارة الأزمات متابعة تجهيز والبدء بتشغيل 8 مراكز للحجر الصحي معتمدة من قبل اللجنة الوطنية وذلك ابتداء من 2020/7/20.
 - أن تقوم وزارة الأشغال العامة والنقل ووزارة الخارجية والمغتربين بالتعميم على الوافدين إلى لبنان الإجراءات المعتمدة لإجراء الفحوصات وفترة العزل المطلوبة.
 - أن تتشدد قوى الأمن الداخلي في ضبط المخالفات وتسطير محاضر ضبط بحق الأشخاص الذين لا يلتزمون بوضع الكمامة أو قناع الوجه وتحرير غرامة مالية بقيمة 50 ألف ليرة لبنانية بحقهم، وتوقيف الأشخاص الذين يتسببون بسبب عدم التزامهم بالإجراءات والتدابير الصحية بانتشار الفيروس وإحالتهم إلى القضاء، بالإضافة إلى مؤازرة وزارة السياحة في إغلاق المؤسسات السياحية التي لا تلتزم بالتدابير الوقائية المعتمدة.
 - منع تقديم النراجيل في مختلف المؤسسات السياحية والمطاعم والمقاهي.
 - أن تقوم كل الوزارات والإدارات التابعة لها بوضع التعليمات حول التدابير والإجراءات الوقائية لفيروس كورونا في أماكن ظاهرة للعموم.
 - أن تكلف مجموعة عمل مصغرة العمل على وضع مسودة خطة لاحتواء وتخفيف المخاطر في القطاع الصحي.

ملاحظة: يمكن الاطلاع على التوصيات الكاملة على الرابط الإلكتروني www.drm.pcm.gov.lb.

مخالفات قرارات التعينة العامة

- تجمعات مطلبية ومظاهرات وقطع طرقات وأعمال شغب.
- عدم التزام المطاعم والمقاهي بالمسافة الآمنة بين الأشخاص.
- تقديم النرجيلة في بعض المقاهي والمطاعم خلافاً للتدابير الوقائية.
- عدم الالتزام بالتدابير والإجراءات الوقائية المطلوبة في الأسواق (وضع الكمامة أو قناع الوجه، تعقيم اليدين، الحفاظ على المسافة الآمنة).
- تجمعات أمام المصارف ومحلات الصرافة ومكاتب تحويل الأموال وماكينات الصراف الآلي من دون الالتزام بالتدابير الوقائية.
- تجمعات في الأحياء وعلى الشواطئ والأرصفة البحرية دون الالتزام بالتدابير الوقائية.
- تجمعات في المناسبات الاجتماعية دون الالتزام بالتدابير الوقائية.
- عدم التزام المخالطين لحالات مؤكدة بإجراءات العزل المنزلي لحين صدور نتائج الفحوصات المخبرية.

عند الشعور بأية عوارض، الاتصال مباشرة على الرقم الساخن لوزارة الصحة العامة: 1214 أو 01/594459



خلينا ملتزمين حتى ينذكر ما ينعاد

حافظوا على مسافة أمنة



التباعد
الجسدي

الوقاية



◀ البسوا الكمامات خارج المنزل

◀ تجنبوا لمس الوجه

◀ غطوا الفم والأنف بالكوع المثنى عند السعال
أو العطس

◀ اغسلوا أيديكم لمدة عشرين ثانية على الأقل

◀ عقموا مشربياتكم قبل حفظها في المنزل
أو استعمالها



النظافة



◀ التزموا بكافة تعاميم وزارة الصحة العامة الصادرة تباعاً